



# **BLUETOOTH 4.0 ULTRAKLEINE USB ADAPTER**



**Snel-installatiegids  
DN-30210**

## INHOUDSOPGAVE

|  |   |
|--|---|
| WELKOM .....                                 | 3 |
| Kenmerken.....                               | 3 |
| Systeemeisen .....                           | 3 |
| Installatievoorbereiding .....               | 3 |
| Stuurprogramma installeren in Windows 7..... | 4 |

## WELKOM

Dank u voor uw aankoop van de Bluetooth USB-adapter. Uitgerust met Bluetooth draadloze technologie, maakt de Bluetooth USB-adapter kabelvrije verbindingen tussen uw PC's en andere Bluetooth-apparaten. De Bluetooth USB-adapter ondersteunt Bluetooth 4.0 standaard en is compatibel met alle Bluetooth gecertificeerde apparaten.

### Kenmerken

Voldoet aan Bluetooth-standaard versie 4.0.  
Ondersteuning voor Microsoft Windows Vista en 7.  
Gemakkelijke bediening en instelling.

### Systeemeisen

Processor: Intel Celeron/Pentium III, IV; AMD Duron/Athlon

- Besturingssysteem: Microsoft Windows Vista of 7.
- Systeemgeheugen: minimaal 64 MB
- Vrije ruimte op harde schijf: 250 MB

### Installatievoorbereiding

Verwijder eventuele bestaande vorige versies van Bluetooth-software op uw systeem voordat u met het installeren begint.

De procedures voor het verwijderen zijn als volgt:

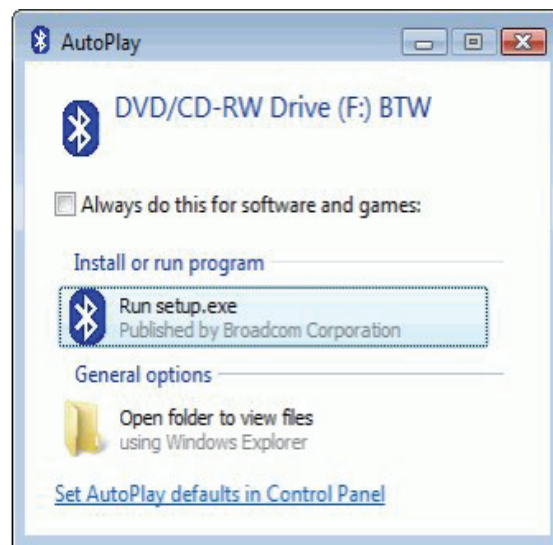
- Stap 1: Klik op Start/Instellingen, selecteer vervolgens Configuratiescherm.
- Stap 2: Dubbelklik in het venster van het Configuratiescherm op het "Toevoegen/Verwijderen programma's"-pictogram.
- Stap 3: Zoek de WIDCOMM of andere Bluetooth-software op en verwijdert het vervolgens.

## Stuurprogramma installeren in Windows 7

De volgende stappen vertellen u hoe het WIDCOMM Bluetooth-stuurprogramma in Windows 7 te installeren. Andere Windows OS hebben soortgelijke procedures als de Windows 7 installatie hieronder.

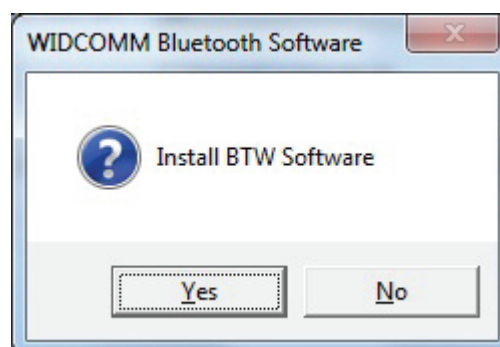
### Stap 1:

Plaats de WIDCOMM stuurprogramma-CD in het cd-romstation van uw PC, een auto-installatie programma zal starten om u te helpen de installatie stap voor stap te voltooien.



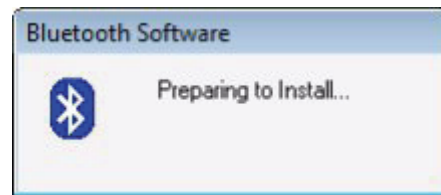
### Stap 2:

Klik op "YES" als u met de installatie wilt doorgaan.



### Stap 3:

Het Installatieprogramma zal u eraan herinneren om de Bluetooth USB-adapter aan te sluiten, als u het nog niet op uw PC hebt aangesloten. Dit dialoogvenster zal niet verschijnen als u al een Bluetooth USB-adapter op uw PC hebt.



### Stap 4:

Klik op **“Agree and install Bluetooth Software”** om verder te gaan.



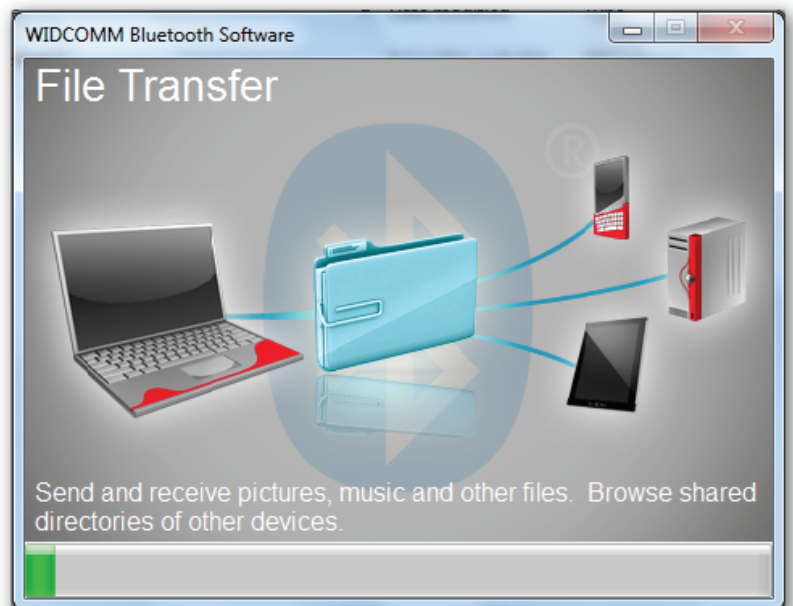
### Stap 5:

Sluit uw  
Bluetooth-adapter aan  
en vervolgens zal het de  
installatie starten.



### Stap 6:

Welkom om de  
Bluetooth-stack te  
installeren.



**Stap 7:**  
Installatie voltooid.

